

Anna Beurer



*Obere Beutau 101  
73728 Esslingen*

*T 0711.5 77 44 61  
F 0711.5 77 44 62*

*info@vergolderwerkstatt-a-beurer.de  
www.vergolderwerkstatt-a-beurer.de*

*Vergoldungen  
Bilderrahmen  
Einrahmungen*

*Meisterbetrieb*

*Parkplatz am Haus in der Südhalde*

## BILDERRAHMEN

*Rahmen mit modernen Profilen und hochwertigen Oberflächen: vergoldet, versilbert oder farbig gefasst.*

*Neuanfertigungen nach historischen Vorbildern verschiedener Stilepochen*

*Schlichte Naturholzrahmen von ausgesuchten Edelhölzern, z.B. in Ahorn, Buche oder Kirsche gewachst, geölt oder lackiert*

*Objektrahmen*

*Spiegelrahmen*

*Geschweißte Stahlrahmen für moderne Kunst, Graphik und Photographie*



## EINRAHMUNGEN

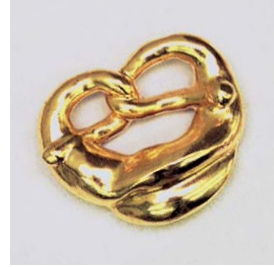
*von Kunstwerken nach neuesten, konservatorischen Richtlinien mit säurefreien, alterungsbeständigen Materialien und hochwertigen Gläsern*

*Als Vergoldermeisterin mit Gesellenbrief als Schreinerin und Hochschulstudium der Malerei verfüge ich über fundierte Kenntnisse im handwerklichen Bereich, ebenso über ein umfangreiches Wissen der künstlerischen Techniken und kunstgeschichtlicher Hintergründe. Mit Liebe zum Handwerk und meiner Leidenschaft für Kunst werde ich bemüht sein, für die Wünsche meiner Kunden eine optimale Lösung zu finden. Gerne berate ich meine Kundschaft auch zu Hause nach individueller Terminvereinbarung.*



## VERGOLDUNGEN

*auf*  
*Bilderrahmen*  
*Figuren*  
*Möbeln*  
*Antiquitäten*  
*Objekte*  
*Türen*  
*Füllungen*  
*Kassetten*  
*Kaminverkleidungen*  
*Treppengeländer*  
*schmiedeeisernen Arbeiten*  
*Wandflächen*  
*Fassaden*  
*Kapitelle*  
*Toreingänge*  
*Briefkästen*  
*Zäune*  
*Wegweiser*  
*Wetterhähne*  
*Fahnenstangen*  
*Grabmäler*  
*Turmuhren*  
*Wirtshausschilder*  
*Geschäftsschilder*  
*sowie*  
*Hinterglasvergoldungen für*  
*Schaufenster*  
*Vitrinen*  
*Spiegelflächen und*  
*Vergoldungen nach Ihren ganz individuellen Wünschen*



## RESTAURIERUNGEN

*von Vergoldungen und historischen Maltechniken an*  
*Figur, Objekt und Wand*

## ENTWURF UND GESTALTUNG

*von Wandflächen und Pinselschriften*

*sowie die Ausgestaltung kirchlicher Räume*

